



# KOBEこどもエコクラブ

## 平成27年度 エコ活動発表会

～灘浜サイエンススクエアで楽しく交流～



### 午前の部 エコ活動発表会

KOBEこどもエコクラブの仲間から、  
「日頃の地球にやさしいエコ活動」を発表します



### 午後の部 特別企画 仲間と楽しく交流！

☆テーマは

「種の不思議な世界と土壌生物を見てみよう！」

☆開催日時:平成27年10月31日(土) 10時から15時

☆開催場所:灘浜サイエンススクエア(灘区)

☆応募対象:KOBEこどもエコクラブ

☆応募方法:別紙の参加応募票にご記入の上、  
下記までお申し込みください。

☆参加費用:無料

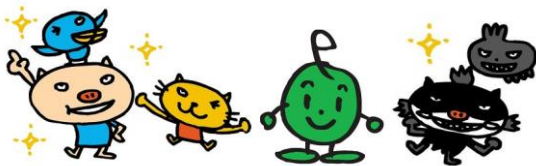
☆申込締切:9月12日(土)

※①発表していただけるクラブには、別途詳細をお知らせします。

※②午前の参加クラブは、午後の特別企画に優先的に参加できます。



発表風景(平成26年10月)



★★★エコチャレポイントラリー対象★★★

発表会に参加して、発表したり、仲間の活動を  
聞きたいすると、2ポイントがもらえるよ!!

◆お申し込み先◆  
こうべ環境未来館「こどもエコクラブの係」  
〒651-2228 神戸市西区見津が丘1丁目9番地  
FAX:078-995-3192

◆お問い合わせ先◆  
こうべ環境未来館 TEL:078-995-3196  
E-mail:otoiawase@kobe-miraikan.com  
神戸市環境局地球環境課 TEL:078-322-6678

◎主催:神戸市環境局 ◎協力:株式会社 神戸製鋼所



# こどもエコクラブ 27年度活動発表会



KOBE こどもエコクラブ 事務局（こうべ環境未来館内）  
〒651-2228 神戸市西区見津が丘1丁目9番  
FAX : 078-995-3192 TEL : 078-995-3196  
E-mail : otoiawase@kobe-miraikan.com

下記の参加応募票に必要事項を記入の上、9月12日(土)までにFAXまたは郵送でご回答ください。

記入日: 年 月 日

クラブ名		サポーター ご氏名	
電話番号		ファックス	
Eメール			

## KOBEこどもエコクラブ エコ活動発表会 参加応募票

### 1. 10月31日(土)のエコ活動発表会への参加について

参加し、発表します

参加者 : サポーター \_\_\_\_\_ 名    メンバー \_\_\_\_\_ 名    ※現時点の概数で結構です  
※発表時間は、1クラブあたり 約10分～15分程度です。

参加しますが、発表はしません

参加者 : サポーター \_\_\_\_\_ 名    メンバー \_\_\_\_\_ 名    ※現時点の概数で結構です

参加しません

### 2. 壁新聞・絵日記への応募について

{ 壁新聞と絵日記    壁新聞のみ    絵日記のみ } 応募します

※① 応募要項をご希望の方は、事務局までご連絡ください。

② 発表会でご使用される場合は、当日ご持参ください。

応募しません

### 3. 午後の特別企画への参加について

参加します。 ※特別企画参加は、午前のプログラムに参加いただいた方を優先します。

参加者 : サポーター \_\_\_\_\_ 名    メンバー \_\_\_\_\_ 名    ※現時点の概数で結構です。

参加しません

### 4. その他(何かございましたらご記入ください)

**こどもエコクラブ  
27年度活動発表会**



KOBE こどもエコクラブ 事務局（こうべ環境未来館内）  
〒651-2228 神戸市西区見津が丘1丁目9番  
FAX：078-995-3192 TEL：078-995-3196  
E-mail：otoiawase@kobe-miraikan.com

下記の参加応募票に必要事項を記入の上、9月12日(土)までにFAXまたは郵送でご回答ください。

記入日： 年 月 日

児童館名		クラブ名	
館長 ご氏名		サポーター ご氏名	
電話番号		ファックス	
Eメール			

**KOBEこどもエコクラブ エコ活動発表会 参加応募票**

**1. 10月31日(土)のエコ活動発表会への参加について**

参加し、発表します

参加者： サポーター \_\_\_\_\_ 名    メンバー \_\_\_\_\_ 名    ※現時点の概数で結構です  
※発表時間は、1クラブあたり 約10分～15分程度です。

参加しますが、発表はしません

参加者： サポーター \_\_\_\_\_ 名    メンバー \_\_\_\_\_ 名    ※現時点の概数で結構です

参加しません

**2. 壁新聞・絵日記への応募について**

{ 壁新聞と絵日記    壁新聞のみ    絵日記のみ } 応募します

※① 応募要項をご希望の方は、事務局までご連絡ください。

② 発表会でご使用される場合は、当日ご持参ください。

応募しません

**3. 午後の特別企画への参加について**

参加します。 ※特別企画参加は、午前のプログラムに参加いただいた方を優先します。

参加者： サポーター \_\_\_\_\_ 名    メンバー \_\_\_\_\_ 名    ※現時点の概数で結構です。

参加しません

**4. その他(何かございましたらご記入ください)**

# こどもエコクラブ 27年度活動発表会



KOBE こどもエコクラブ 事務局（こうべ環境未来館内）  
〒651-2228 神戸市西区見津が丘1丁目9番  
FAX：078-995-3192 TEL：078-995-3196  
E-mail：otoiawase@kobe-miraikan.com

下記の参加応募票に必要事項を記入の上、9月12日(土)までにFAXまたは郵送でご回答ください。

記入日： 年 月 日

保育園名		クラブ名	
園長 ご氏名		サポーター ご氏名	
電話番号		ファックス	
Eメール			

## KOBEこどもエコクラブ エコ活動発表会 参加応募票

### 1. 10月31日(土)のエコ活動発表会への参加について

参加し、発表します

参加者： サポーター \_\_\_\_\_ 名    メンバー \_\_\_\_\_ 名    ※現時点の概数で結構です  
※発表時間は、1クラブあたり 約10分～15分程度です。

参加しますが、発表はしません

参加者： サポーター \_\_\_\_\_ 名    メンバー \_\_\_\_\_ 名    ※現時点の概数で結構です

参加しません

### 2. 壁新聞・絵日記への応募について

{ 壁新聞と絵日記    壁新聞のみ    絵日記のみ } 応募します

※① 応募要項をご希望の方は、事務局までご連絡ください。

② 発表会でご使用される場合は、当日ご持参ください。

応募しません

### 3. 午後の特別企画への参加について

参加します。 ※特別企画参加は、午前のプログラムに参加いただいた方を優先します。

参加者： サポーター \_\_\_\_\_ 名    メンバー \_\_\_\_\_ 名    ※現時点の概数で結構です。

参加しません

### 4. その他(何かございましたらご記入ください)

# こどもエコクラブ 27年度活動発表会



KOBE こどもエコクラブ 事務局（こうべ環境未来館内）  
〒651-2228 神戸市西区見津が丘1丁目9番  
FAX：078-995-3192 TEL：078-995-3196  
E-mail：otoiawase@kobe-miraikan.com

下記の参加応募票に必要事項を記入の上、9月12日(土)までにFAXまたは郵送でご回答ください。

記入日： 年 月 日

学童保育 コーナー名		クラブ名	
コーナー長 ご氏名		サポーター ご氏名	
電話番号		ファックス	
Eメール			

## KOBEこどもエコクラブ エコ活動発表会 参加応募票

### 1. 10月31日(土)のエコ活動発表会への参加について

参加し、発表します

参加者： サポーター \_\_\_\_\_ 名    メンバー \_\_\_\_\_ 名    ※現時点の概数で結構です  
※発表時間は、1クラブあたり 約10分～15分程度です。

参加しますが、発表はしません

参加者： サポーター \_\_\_\_\_ 名    メンバー \_\_\_\_\_ 名    ※現時点の概数で結構です

参加しません

### 2. 壁新聞・絵日記への応募について

{ 壁新聞と絵日記    壁新聞のみ    絵日記のみ } 応募します

※① 応募要項をご希望の方は、事務局までご連絡ください。

② 発表会でご使用される場合は、当日ご持参ください。

応募しません

### 3. 午後の特別企画への参加について

参加します。 ※特別企画参加は、午前のプログラムに参加いただいた方を優先します。

参加者： サポーター \_\_\_\_\_ 名    メンバー \_\_\_\_\_ 名    ※現時点の概数で結構です。

参加しません

### 4. その他(何かございましたらご記入ください)